



GITE LE BACANON FLEURI - VENTENAC-EN-MINERVOIS - CÔTE DU MIDI

GITE LE BACANON FLEURI - VENTENAC-EN-MINERVOIS

Location de vacances pour 2 personnes à Ventenac-En-Minervois - Côte du Midi

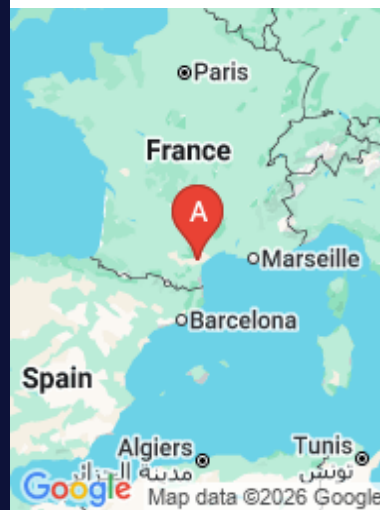
<https://lebacanonfleuri-minervois.fr>



Sandrine BECHE

+33 6 24 46 35 92

A Gîte le Bacanon Fleuri - Ventenac-En-Minervois : 15 Rue du Pont Neuf 11120 VENTENAC-EN-MINERVOIS





Gîte le Bacanon Fleuri - Ventenac-En-Minervois

☆☆☆



Maison



2

personnes



1

chambre

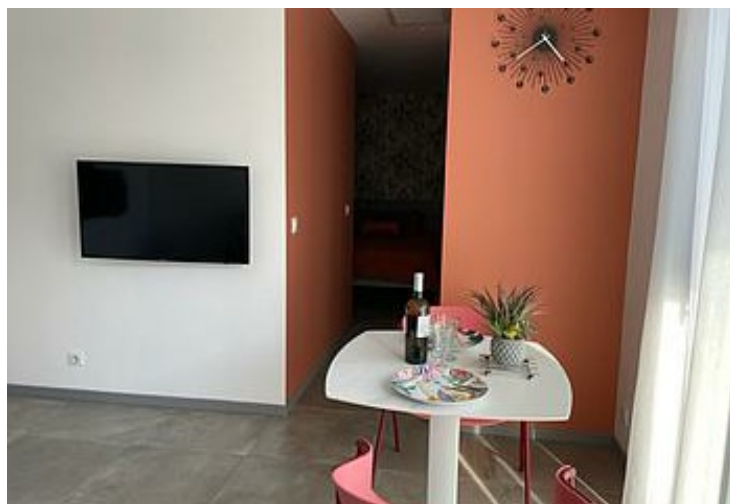
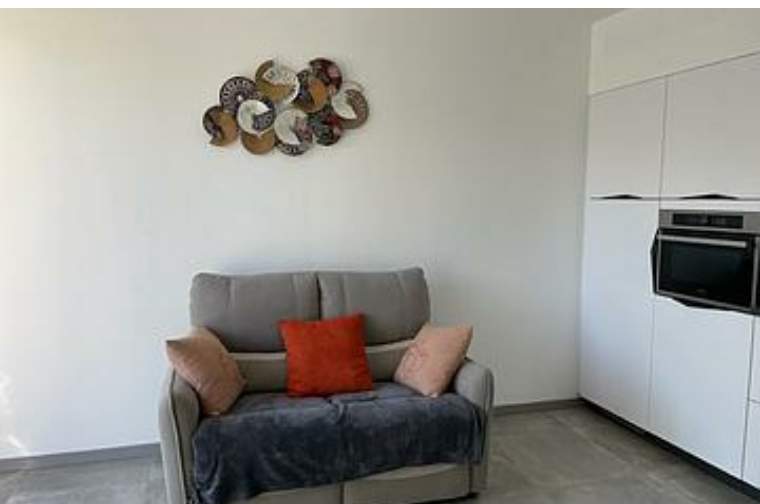


40

m²

Gîte pour 2 personnes classé 3 Clés - Moderne avec Clim tout confort Pour les amoureux de randonnées et de vélo dans un environnement paisible et fleuri, le temps d'une pause pour vous reposer et vous retrouver sur sa grande terrasse. Vous profiterez aussi de déguster les légumes bio du jardin de JB .

A seulement 15km de Narbonne et sa magnifique cathédrale St-Just et à 30 minutes des belles plages de Gruissan, Leucate, dégustation d huîtres ! Cette location vous permettra de bénéficier d'une situation idéale pour visiter le département de l'aude et de déguster des vins d'exception, découvrir la célèbre Cité de Carcassonne, l'abbaye de Lagrasse..... et de très belles tables vous attendent avec le chef étoilé Gilles Goujon 3 étoiles, les célèbres Grands Buffets ... Sandrine et JB connaissant bien la région vous guideront dans le choix de vos envies.



Pièces et équipements

| | | |
|-------------------------------------|---|--|
| <i>Chambres</i> | Chambre(s): 1 Lit(s): 1 | dont lit(s) 1 pers.: 0 dont lit(s) 2 pers.: 1 |
| | Lit en 160 | |
| <i>Salle de bains / Salle d'eau</i> | Salle de bains avec douche Sèche serviettes | Sèche cheveux |
| | Salle(s) d'eau (avec douche): 1 | |
| <i>WC</i> | WC: 1 | |
| <i>Cuisine</i> | Cuisine Combiné congélation Four à micro ondes La cuisine est très bien équipée | Plancha Four Réfrigérateur |
| <i>Autres pièces</i> | Salon | Terrasse |
| <i>Media</i> | Télévision | Wifi |
| <i>Autres équipements</i> | Lave linge privatif | Matériel de repassage |
| <i>Chauffage / AC</i> | Chauffage Climatisation | |
| <i>Exterieur</i> | Cour Jardin Terrain clos | Jardin privé Salon de jardin |
| <i>Divers</i> | Possibilité de cueillir les légumes bio dans le jardin de JB. Porte vélo dans le jardin. | |

Infos sur l'établissement



Communs

Entrée indépendante

Habitation indépendante



Activités



Restauration

Table d'hôtes

A la demande

Grillade aux ceps de vignes accompagnées de frites maison : un vrai régal



Réseaux

Accès Internet



Stationnement



Services

Nettoyage / ménage

Ménage 25 euros

Draps et serviettes de toilette fournis

Torchons fournis



Extérieurs

A savoir : conditions de la location

| | |
|---|--|
| <i>Arrivée</i> | |
| <i>Départ</i> | |
| <i>Langue(s) parlée(s)</i> | Français |
| <i>Annulation/Prépaiement/Dépot de garantie</i> | Chèque de caution de 300 euros vous sera demandé à votre arrivée |
| <i>Moyens de paiement</i> | Virement bancaire |
| <i>Petit déjeuner</i> | Dosettes café et Dosettes The fourni |
| <i>Ménage</i> | 25 euros par semaine |
| <i>Draps et Linge de maison</i> | Draps et/ou linge compris |
| <i>Enfants et lits d'appoints</i> | |
| <i>Animaux domestiques</i> | Les animaux ne sont pas admis. |

Tarifs (au 21/04/26)

Gite le Bacanon Fleuri - Ventenac-En-Minervois

dosette café fournie

| Tarifs en €: | Tarif 1 nuit en semaine (L, M, M, J, D) | Tarif 1 nuit en weekend (V ou S) | Tarif 2 nuits weekend (V+S) | Tarif 7 nuits semaine |
|-----------------------------|---|----------------------------------|-----------------------------|-----------------------|
| du 03/01/2026 au 27/06/2026 | | | 200€ | 525€ |
| du 27/06/2026 au 29/08/2026 | | | | 630€ |
| du 29/08/2026 au 02/01/2027 | | | 200€ | 525€ |

Mes recommandations

Les incontournables

Billetterie Côte du Midi

OFFICE DE TOURISME CÔTE DU MIDI
WWW.COTEDUMIDI.COM



LA GRILLADE DU CHATEAU

+33 4 68 91 25 89
19 route neuve

0.5 km
📍 VENTENAC-EN-MINERVOIS 🍴 1

Charmant restaurant en plein air installé dans une cour ombragée par des muriers platanes, offrant une atmosphère agréable et paisible. Situé en bordure du Canal du Midi, il permet de profiter d'un cadre naturel tout en dégustant des plats locaux, idéal pour une pause gourmande lors d'une balade ou d'une escale.



HALTE DE PLAISANCE

+33 4 68 43 23 66
route neuve

0.5 km
📍 VENTENAC-EN-MINERVOIS 🌿 1

Quai d'amarrage pour plaisanciers situé face au Château de Ventenac, remarquable cave à vin et musée de la viticulture, installé dans un ancien château viticole en bordure du Canal du Midi. Ventenac-en-Minervois est un petit village, l'épicerie Les Cup'Inn propose pain et viennoiseries et petite snacking, le restaurant La grillade du Château complète l'offre des services.



CENTRE ÉQUESTRE PONEY CLUB DE GINESTAS

+33 4 68 46 25 36 +33 6 20 25 38
17
Chemin des Clergues

2.1 km
📍 GINESTAS 🌿 2

Initiation et perfectionnement sur chevaux et poneys. Examens fédéraux, préparation à la compétition. Ecole Française d'Équitation. Chevaux en pension.



PORT DE PLAISANCE DU SOMAIL ET DE LA ROBINE

+33 9 84 58 81 38 +33 7 44 90 00
06
Port du Somail

📱 <https://portssomailrobine.com/>
3.7 km
📍 GINESTAS 🌿 3

Les ports de plaisance du Somail et de La Robine accueillent les bateaux à la nuitée, au mois ou à l'année, dans un cadre privilégié le long du Canal du Midi. Des bornes d'électricité sont disponibles sur une partie des quais et le remplissage des réservoirs d'eau est possible pour les plaisanciers. Réservation préalable possible. Le Somail, charmant hameau du Saint-Nazaire-d'Aude, séduit par son atmosphère paisible et son patrimoine typique. D'avril à octobre, une péniche épicerie anime le port. Restaurants, office de tourisme, divers boutique et galeries et société de location de bateaux, complètent l'offre de services. La gestion comprend également une aire de camping-cars, permettant un accueil adapté aux visiteurs itinérants.



Map data ©2026

Mes recommandations (suite)

Les incontournables

Billetterie Côte du Midi

OFFICE DE TOURISME CÔTE DU MIDI
WWW.COTEDUMIDI.COM



: Restaurants : Activités et Loisirs : Nature : Culturel : Dégustations